

Schicken Sie uns die ausgefüllte Karte per Post
Fax 0208 41249 13
oder E-Mail ludwiggalerie@oberhausen.de

Vorname, Name _____

Straße _____

PLZ _____

Ort _____

Telefon _____

E-Mail _____

Datum, Unterschrift _____

LUDWIGGALERIE Schloss Oberhausen

Konrad-Adenauer-Allee 46 · 46049 Oberhausen

Info-Line und Buchungen: 0208 41249 28 Fax: 0208 41249 13
ludwiggalerie@oberhausen.de

Öffnungszeiten: Di–So 11–18 Uhr, Mo geschlossen
Feiertags, Ostermontag geöffnet

Eintritt: 12 €, ermäßigt 6 €, Gruppenkarte 38,40 € (4 Pers.)
Freier Eintritt für Kinder und Jugendliche bis 17 Jahre
und Mitglieder des Freundeskreises der LUDWIGGALERIE
Schloss Oberhausen

Öffentliche Führungen: Sonn- und feiertags 11.30 Uhr
Kostenlos in Verbindung mit dem Museumseintritt

Gruppenführungen: 60 Minuten 60 € oder 90 Minuten
und fremdsprachige Führungen 90 € + 6 € ermäßigter
Eintritt pro Person

Schulführungen: 30 € + 1 € je Schüler/in

Fremdführungen und Gruppen ohne Führung: nur nach
Anmeldung und Terminabsprache mit dem Besucher-Service

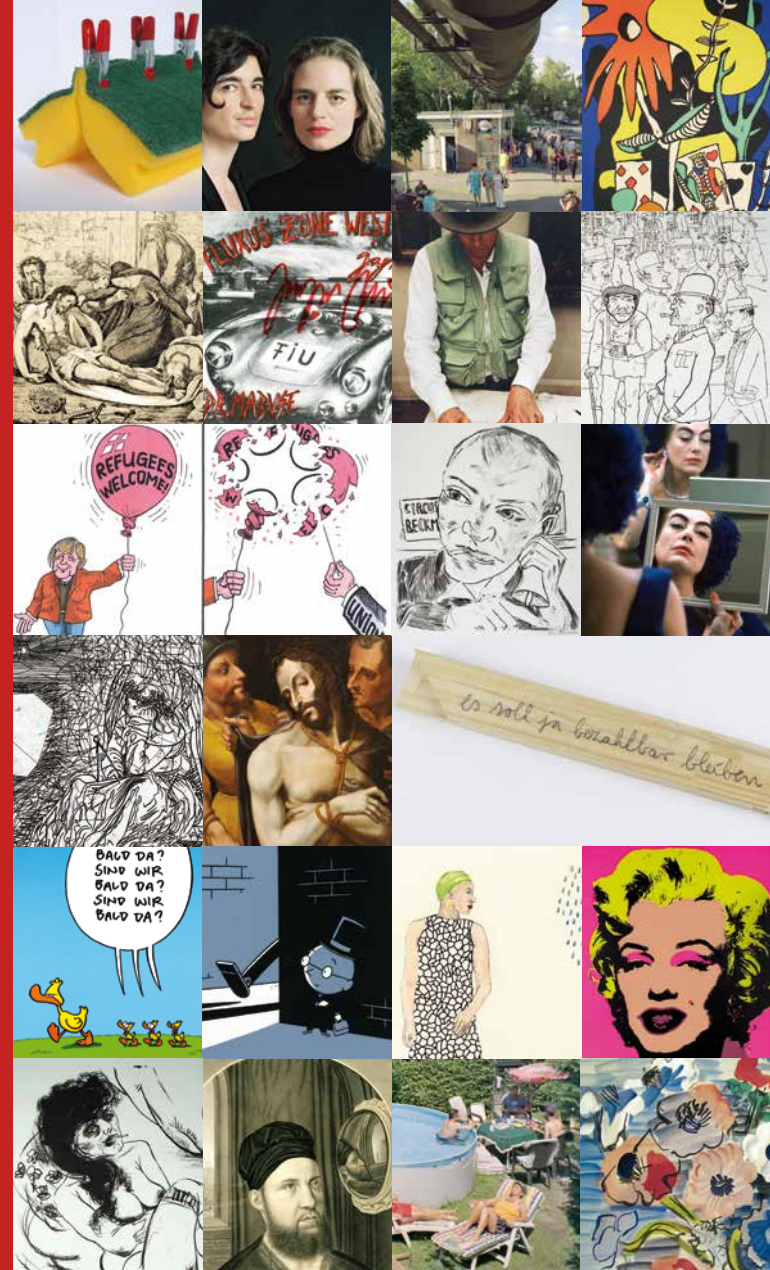
Ausfallgebühr: Bei Nichterscheinen einer Gruppe oder bei
Absage einer gebuchten Führung weniger als 6 Kalendertage
vor dem angemeldeten Termin wird eine Ausfallgebühr in Höhe
der Hälfte des Entgeltes der gebuchten Führung fällig

Anfahrt: Mit dem Niederflerbus: ab Hbf Oberhausen Linie 956
Richtung Oberhausen Goerdelerstr. und Linie 966 Richtung OB
Sterkrade Bf, Ausstieg Schloss Oberhausen;
mit dem Auto: A 42, Ausfahrt Oberhausen Zentrum, nach 200
m rechts oder A 40, Ausfahrt Mülheim Styrum, B 223 bis Schloss
Oberhausen; Nähe Westfeld Centro und Gasometer

www.freundeskreis-ludwiggalerie.de

Die auf der Vorderseite zu sehenden Kunstwerke konnten
durch die Hilfe des *Freundeskreis* entweder erworben
oder restauriert werden. Helfen auch Sie, die LUDWIGGALERIE
bei ihrer Arbeit zu unterstützen!

LUDWIGGALERIE Schloss Oberhausen, Foto © Thomas Wolf, Gestaltung Uwe Eichholz



Freundeskreis
LUDWIGGALERIE
SCHLOSS OBERHAUSEN



LUDWIGGALERIE Schloss Oberhausen

> Stichwort *Freundeskreis* <

Konrad-Adenauer-Allee 46

46049 Oberhausen



Willkommen im Club!

Als Mitglied des Freundeskreises werden Sie Teil des regen kulturellen Lebens der LUDWIGGALERIE Schloss Oberhausen. Genießen Sie Kunst und Kultur so oft Sie wollen mit dem ganzjährigen freien Eintritt zu den Ausstellungen. Selbstverständlich laden wir Sie zu allen Ausstellungseröffnungen, Programmen oder Vorträgen persönlich ein. Bei vielen der abwechslungsreichen Veranstaltungen erhalten Sie als Mitglieder des Freundeskreises Ermäßigungen. Bei Exkursionen und Sonderprogrammen reservieren wir Ihnen als Mitglied vorrangig Karten.

We want you!

Darüber hinaus werden Sie Teil eines aktiven Netzwerkes von Kunstinteressierten und Gleichgesinnten. Sie lernen die KuratorInnen und die Direktorin der LUDWIGGALERIE sowie deren Arbeit in exklusiven Führungen kennen. Ein Blick hinter die Kulissen der Museumsarbeit kann ebenso zum Programm gehören wie der Besuch weiterer RuhrKunstMuseen im regionalen Umfeld.

Treten Sie ein! Wir freuen uns auf Sie!

Und das kostet weniger als Sie denken:

- Einzelmitgliedschaft 35 € p. a.
- Schüler, Studenten, Auszubildende, Schwerbehinderte 15 € p. a.
- Familien, Ehepaare, Lebenspartnerschaften etc., (max. 2 Personen mit Kindern unter 18 Jahren) 50 € p. a.
- Firmenmitgliedschaft (Juristische Personen, 1 Karte) 100 € p. a.
- Fördernde Mitgliedschaft 200 € p. a.

Natürlich können Sie auch darüber hinaus spenden.

Und dafür sind Freunde da:

Wir sehen die Förderung von Kunst und Bildung durch die ideelle und finanzielle Unterstützung der LUDWIGGALERIE Schloss Oberhausen als unsere Aufgabe. Mithilfe bei der Erhaltung, Sammlung, Pflege und Präsentation von Kulturgut ist Schwerpunkt der Vereinsarbeit. Vorrangiges Ziel ist auch die Heranführung unterschiedlicher Alters- und Bevölkerungsgruppen an die Angebote der LUDWIGGALERIE Schloss Oberhausen. Spenden – für die wir gern eine Spendenquittung ausstellen – sind jederzeit willkommen.

Und übrigens:

Mitgliedschaften sind eine originelle Geschenkidee! Wenn Sie ein neues Mitglied werben, möchten wir uns auch dafür erkenntlich zeigen: mit einem der wunderbaren Ausstellungskataloge der LUDWIGGALERIE.



weitere Infos unter www.freundeskreis-ludwiggalerie.de

Bankverbindung bei der Stadtsparkasse Oberhausen:
IBAN: DE82 3655 0000 0053 3160 89
BIC: WELADED1OBH

Ich möchte Mitglied werden im Freundeskreis LUDWIGGALERIE Schloss Oberhausen e.V.

- Einzelmitgliedschaft 35 € p. a.
- Schüler, Studenten, Auszubildende, Schwerbehinderte (nach Ausweisvorlage) 15 € p. a.
- Gemeinschaftsmitgliedschaft (Familien, Ehepaare, Lebenspartnerschaften etc.), max. 2 Pers. + Kinder unter 18 Jahren 50 € p. a.
- Firmenmitgliedschaft (Juristische Personen, 1 Karte) 100 € p. a.
- Fördernde Mitgliedschaft 200 € p. a.

Immer eine gute Idee: Die Mitgliedschaft als Geschenk!

ich möchte eine Mitgliedschaft verschenken an:

Vorname, Name _____

Straße _____

PLZ _____ Ort _____

ich möchte in den Info-Verteiler aufgenommen werden

Meine freiwillige Spende beträgt _____ €

- einmalig
- jährlich wiederkehrend

Mitgliedsbeitrag und/oder Spende bitte auf das Konto:
Stadtsparkasse Oberhausen
IBAN: DE82 3655 0000 0053 3160 89 BIC: WELADED1OBH
Freundeskreis LUDWIGGALERIE Schloss Oberhausen e.V.

Einzugsermächtigung:
Ich bin damit einverstanden, dass mein/unser Mitgliedsbeitrag von folgendem Konto mittels Lastschriftverfahren eingezogen wird. Ich weiß, dass ich/wir diese Einzugsermächtigung jederzeit widerrufen kann/können.

Kreditinstitut _____

IBAN _____

BIC _____

Datum, Unterschrift